

Obsługa serwisowa przystawek (talerzy) do mycia kostki brukowej – z serii **SYS-P**.

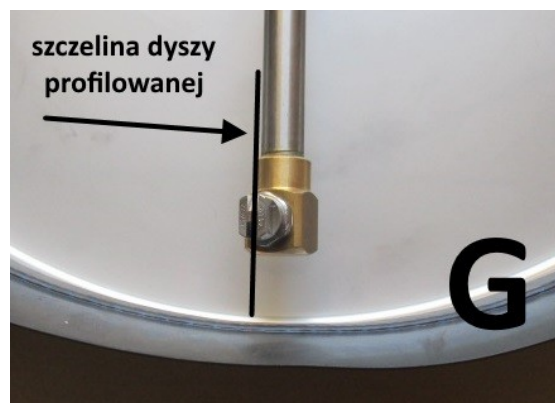
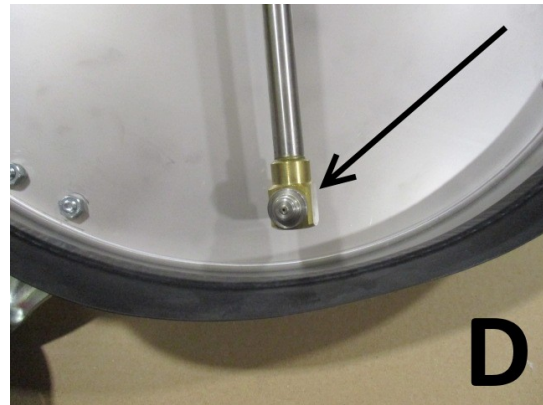
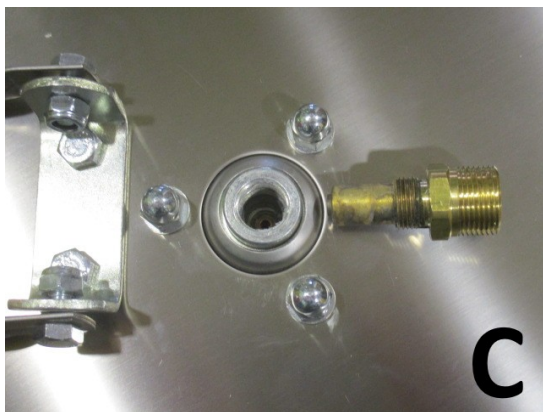
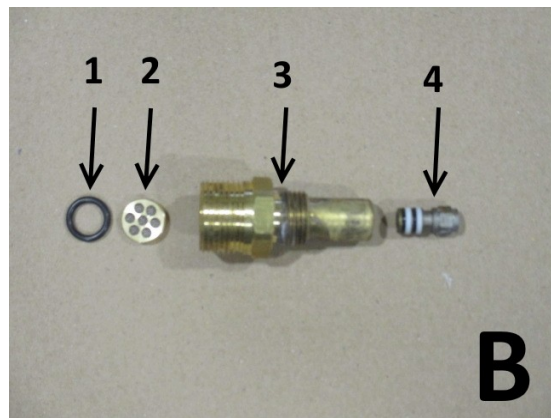
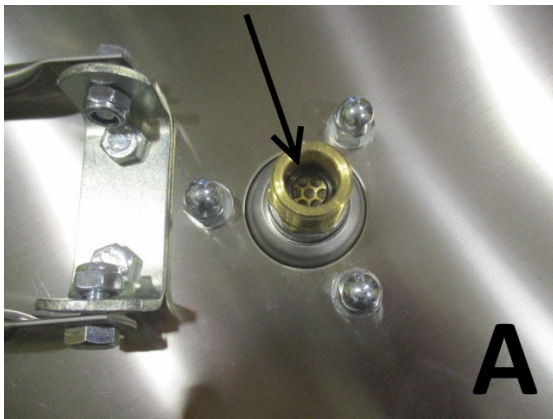
Jeśli przystawka (talerz) działa nieprawidłowo to w pierwszej kolejności należy sprawdzić działanie myjki ciśnieniowej.

Woda z pistoletu myjki ciśnieniowej musi wypływać równym, mocnym strumieniem.

Jeśli strumień wody wypływający z pistoletu jest słaby, przyczyn należy szukać w myjce.

Jeśli strumień jest mocny – problem jest w przystawce.

Lp	Obawy niewłaściwego działania talerza (przystawki) do mycia kostki brukowej	Czynności naprawcze
1	Woda wypływa z dysz słabym strumieniem	<p>Sprawdzić czy sitko w nyplu wlotowym jest czyste – zdj. A. Można wyciągnąć je szczypcami.</p> <p>Jeśli to nie pomogło należy wykręcić nypel wlotowy z piasty – zdj. C.</p> <p>Z nypla należy wyciągnąć wszystkie elementy - zdj. B. Sprawdzić czy są czyste i drożne.</p> <p>Szczególną uwagę należy zwrócić na dyszę „4”. Oringi na dyszy muszą być nieuszkodzone, a przy wkładaniu dyszy w nypel należy nasmarować oringi smarem silikonowym.</p> <p>Sprawdzić czy dysze na wirniku są drożne - zdj. D.</p>
2	Woda w ogóle nie wypływa z dysz	Wszystkie czynności z punktu 1
3	Woda wycieka przez łożysko	<p>Wszystkie czynności z punktu 1</p> <p>Szczególną uwagę należy zwrócić na dyszę „4”. Oringi na dyszy muszą być nieuszkodzone, a przy wkładaniu dyszy w nypel należy nasmarować oringi smarem silikonowym.</p>
4	Jeśli wszystkie czynności naprawcze nie dały rezultatu i wirnik nadal się nie kręci, a woda wycieka bokami, to najprawdopodobniej uszkodzeniu uległa dolna płaszczyzna, z którą styka się dysza „4”. A to oznacza, że do wymiany jest cały wirnik.	
5	<b>Uwaga!</b> Przy wkręcaniu dyszy profilowanej należy zwrócić uwagę aby szczelina dyszy była ustawiona równolegle do osi rurki – zdj. G. Przy dyszach uniwersalnych – okrągłych nie ma takiej potrzeby.	
6	<b>Łożyska w przystawkach</b> – we wszystkich przystawkach zamontowane są łożyska S-6003 2RS. Są to łożyska ze stali nierdzewnej (koszt ok. 15,00 zł)	



### Uwaga !

Talerze SYS-P1.300 i SYS-P2.420 mają piasty wirników na pojedynczym łożysku kulkowym i nie są polecane do wykorzystania profesjonalnego (usługowego).

Zaleca się również przed myciem tymi talerzami oczyszczenie powierzchni z luźnego piasku.



**SYSTEM** Maszyny i urządzenia do sprzątania  
ul. Józefa Góreckiego 50 64-100 Leszno

tel. 65 555 58 77 / 601 755 609  
e-mail: [biuro@system-leszno.pl](mailto:biuro@system-leszno.pl)  
[www.system-leszno.pl](http://www.system-leszno.pl)