

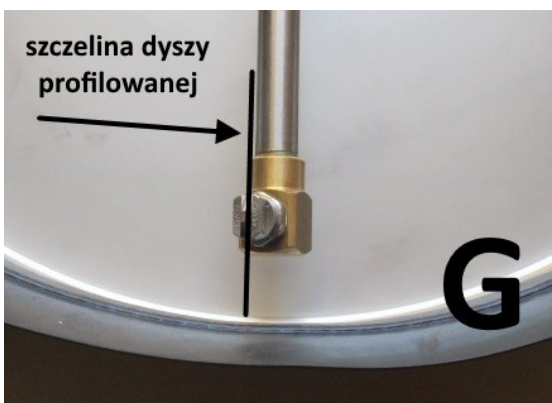
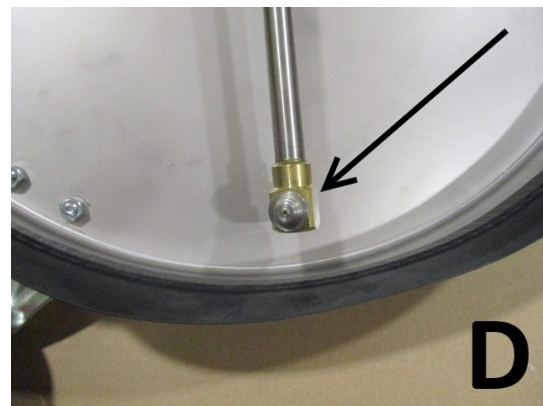
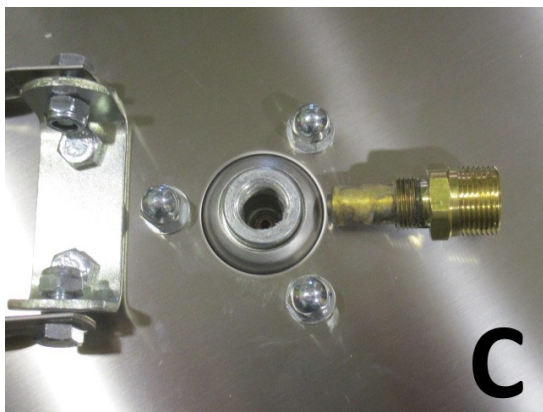
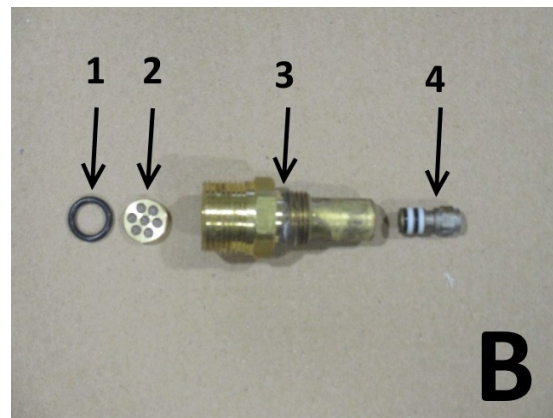
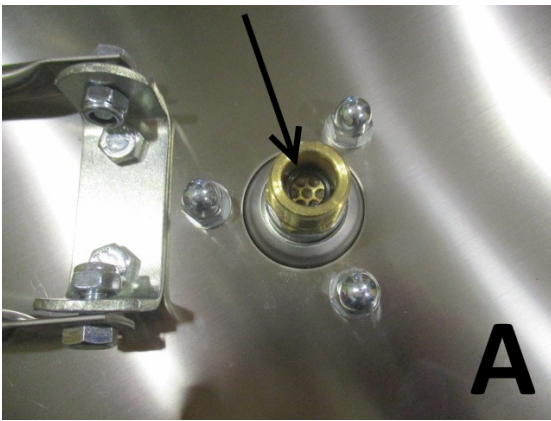
## Obsługa serwisowa przystawek (talerzy) do mycia kostki brukowej

z serii **SYS-P**

- Jeśli przystawka (talerz) działa nieprawidłowo to w pierwszej kolejności należy sprawdzić działanie myjki ciśnieniowej.
- Woda z pistoletu myjki ciśnieniowej musi wypływać równym, mocnym strumieniem.
- Jeśli strumień wody wypływający z pistoletu jest słaby, przyczyn należy szukać w myjce.
- Jeśli strumień jest mocny – problem jest w przystawce.



Lp	Obawy niewłaściwego działania talerza (przystawki) do mycia kostki brukowej	Czynności naprawcze
1	Woda wypływa z dysz słabym strumieniem	<p>Sprawdzić czy sitko w nyplu wlotowym jest czyste – zdj. A. Można wyciągnąć je szczypcami.</p> <p>Jeśli to nie pomogło należy wykręcić nypel wlotowy z piasty – zdj. C.</p> <p>Z nypla należy wyciągnąć wszystkie elementy - zdj. B. Sprawdzić czy są czyste i drożne.</p> <p>Szczególną uwagę należy zwrócić na dyszę „4”. Oringi na dyszy muszą być nieuszkodzone, a przy wkładaniu dyszy w nypel należy nasmarować oringi smarem silikonowym.</p> <p>Sprawdzić czy dysze na wirniku są drożne - zdj. D.</p>
2	Woda w ogóle nie wypływa z dysz	Wszystkie czynności z punktu 1
3	Woda wycieka przez łożysko	<p>Wszystkie czynności z punktu 1</p> <p>Szczególną uwagę należy zwrócić na dyszę „4”. Oringi na dyszy muszą być nieuszkodzone, a przy wkładaniu dyszy w nypel należy nasmarować oringi smarem silikonowym.</p>
4	Jeśli wszystkie czynności naprawcze nie dały rezultatu i wirnik nadal się nie kręci, a woda wycieka bokami, to najprawdopodobniej uszkodzeniu uległa dolna płaszczyzna, z którą styka się dysza „4”, a to oznacza, że do wymiany jest cały wirnik. Może to być też uszkodzone łożysko.	
5	<b>Uwaga!</b> Przy wkręcaniu dyszy profilowanej należy zwrócić uwagę aby szczelina dyszy była ustawiona równoległe do osi wirnika – zdj. G. Przy dyszach uniwersalnych – okrągłych nie ma takiej potrzeby.	
6	<b>Łożyska</b> – we wszystkich przystawkach z serii <b>SYS-P</b> zamontowane są łożyska S-6003 2RS. Są to łożyska kulkowe ze stali nierdzewnej.	



### Uwaga !

1. Talerze **SYS-P1.300** i **SYS-P2.420** mają piasty wirników na pojedynczym łożysku kulkowym, dlatego raczej nie polecamy ich do zastosowań profesjonalnych ( na usługi ).
2. Przed myciem kostki brukowej zalecane jest usunięcie luźnego piasku i innych drobnych śmieci.



**SYSTEM** Maszyny i urządzenia do sprzątnia  
ul. Józefa Góreckiego 50 64-100 Leszno

tel. 603 603 147 / 601 755 609  
e-mail: [biuro@system-leszno.pl](mailto:biuro@system-leszno.pl)  
[www.system-leszno.pl](http://www.system-leszno.pl)