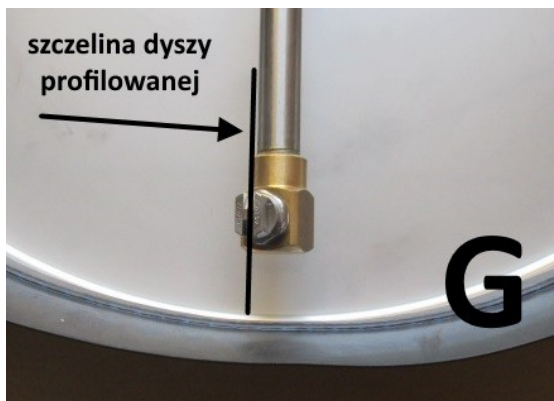
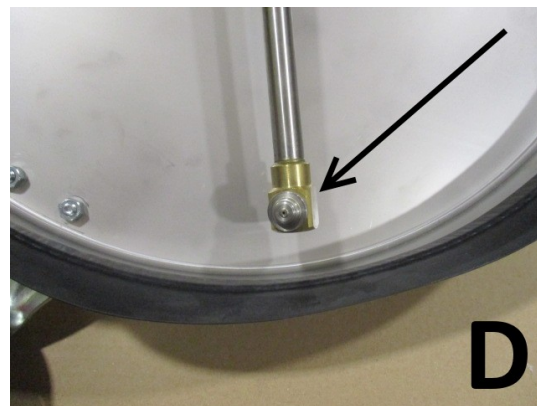
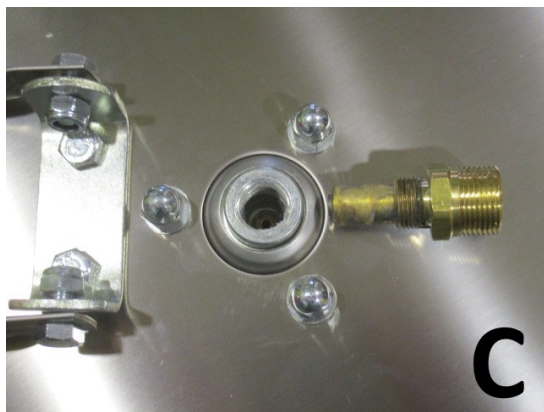
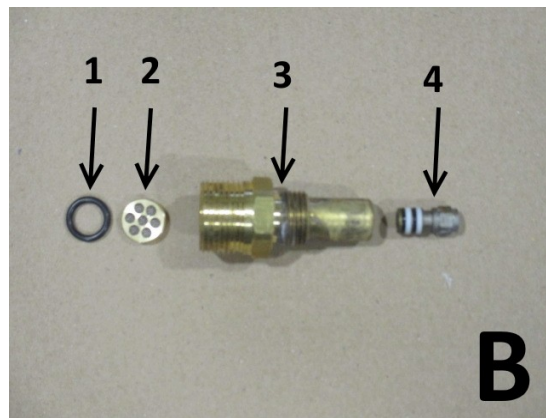
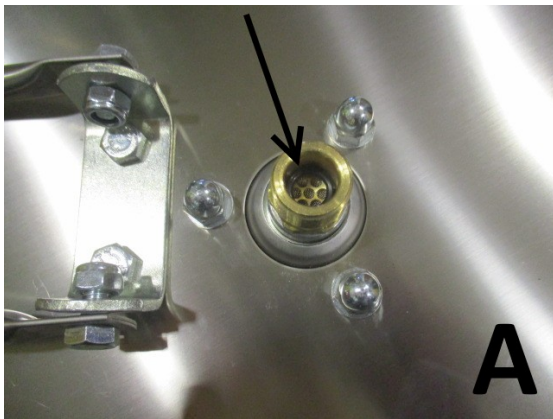


Obsługa serwisowa przystawek (talerzy) do mycia kostki brukowej z serii **SYS-P**

- Jeśli przystawka (talerz) działa nieprawidłowo to w pierwszej kolejności należy sprawdzić działanie myjki ciśnieniowej.
- Woda z pistoletu myjki ciśnieniowej musi wypływać równym, mocnym strumieniem.
- Jeśli strumień wody wypływający z pistoletu jest słaby, przyczyn należy szukać w myjce.
- Jeśli strumień jest mocny – problem jest w przystawce.



Lp	Obawy niewłaściwego działania talerza (przystawki) do mycia kostki brukowej	Czynności naprawcze
1	Woda wypływa z dysz słabym strumieniem	<p>Sprawdzić czy sitko w nypelu wlotowym jest czyste – zdj. A. Można wyciągnąć je szczypcami.</p> <p>Jeśli to nie pomogło należy wykręcić nypel wlotowy z piasty – zdj. C.</p> <p>Z nypła należy wyciągnąć wszystkie elementy - zdj. B. Sprawdzić czy są czyste i drożne.</p> <p>Szczególne uwagi należy zwrócić na dyszę „4”. Oringi na dyszy muszą być nieuszkodzone, a przy wkładaniu dyszy w nypel należy nasmarować oringi smarem silikonowym.</p> <p>Sprawdzić czy dysze na wirniku są drożne - zdj. D.</p>
2	Woda w ogóle nie wypływa z dysz	Wszystkie czynności z punktu 1
3	Woda wycieka przez łożysko	<p>Wszystkie czynności z punktu 1</p> <p>Szczególne uwagi należy zwrócić na dyszę „4”. Oringi na dyszy muszą być nieuszkodzone, a przy wkładaniu dyszy w nypel należy nasmarować oringi smarem silikonowym.</p>
4	Jeśli wszystkie czynności naprawcze nie dały rezultatu i wirnik nadal się nie kręci, a woda wycieka bokami, to najprawdopodobniej uszkodzeniu uległa dolna płaszczyzna, z którą styka się dysza „4”, a to oznacza, że do wymiany jest cały wirnik.	
5	<p>Uwaga ! Przy wkręcaniu dyszy profilowanej należy zwrócić uwagę aby szczelina dyszy była ustawiona równolegle do osi wirnika – zdj. G. Przy dyszach uniwersalnych (okrągła dysza z oringiem) nie ma takiej potrzeby.</p>	
	<p>Uwaga ! Gniazda dysz wykonane są z mosiądzu, przez to są wrażliwe na duże ilości piasku na kostce brukowej. Więc jeśli mają wytrzymać jak najdłużej to przed myciem usuń nadmiar piasku z kostki brukowej.</p>	
6	<p>Łożyska – we wszystkich przystawkach z serii SYS-P zamontowane są łożyska S-6003 2RS. Są to łożyska kulkowe ze stali nierdzewnej.</p>	



Uwaga !

1. Talerze **SYS-P1-300** i **SYS-P2-420** mają piasty wirników na pojedynczym łożysku kulkowym, dlatego raczej nie polecamy ich do zastosowań profesjonalnych (na usługi).
2. Talerze o średnicy 52 cm (**SYS-P4-520**) i większe, mają piasty wirników na dwóch łożyskach, dlatego nadają się do zastosowań profesjonalnych.
3. Przed myciem kostki brukowej zalecane jest usunięcie luźnego piasku i innych drobnych śmieci.



SYSTEM Maszyny i urządzenia do sprzątnia
ul. Józefa Góreckiego 50 64-100 Leszno

tel. 603 603 147 / 601 755 609
e-mail: biuro@system-leszno.pl
www.system-leszno.pl

