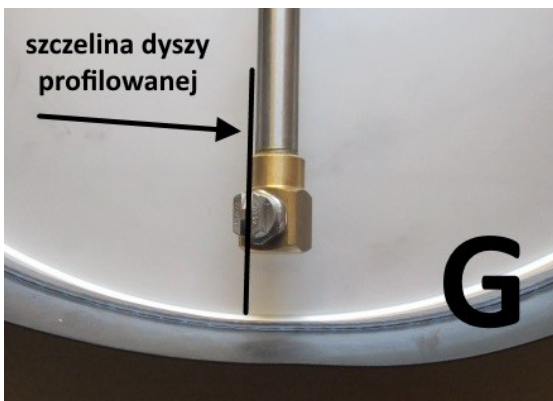
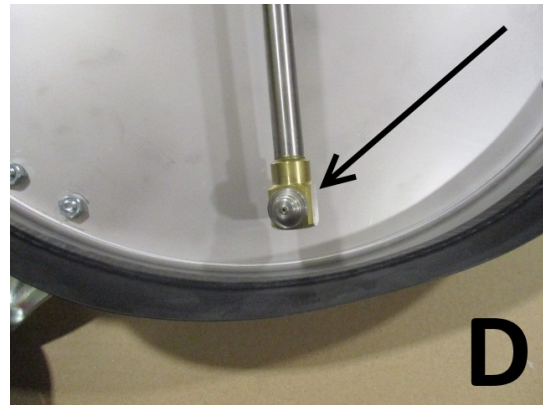
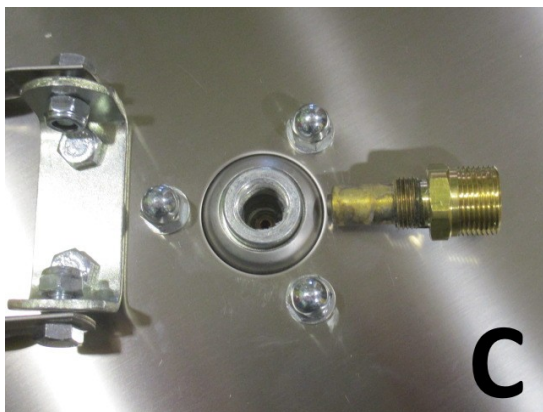
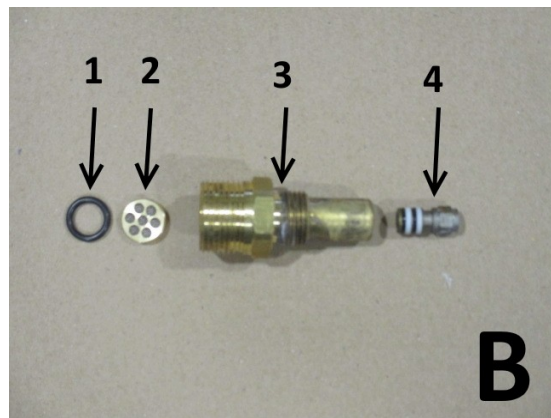
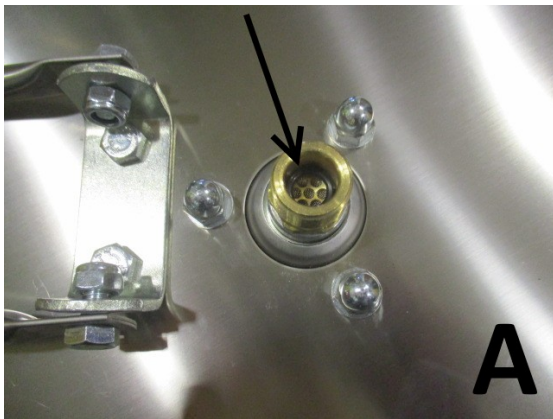


## Obsługa serwisowa przystawek (talerzy) do mycia kostki brukowej z serii **SYS-P**

- Jeśli przystawka (talerz) działa nieprawidłowo to w pierwszej kolejności należy sprawdzić działanie myjki ciśnieniowej.
- Woda z pistoletu myjki ciśnieniowej musi wypływać równym, mocnym strumieniem.
- Jeśli strumień wody wypływający z pistoletu jest słaby, przyczyn należy szukać w myjce.
- Jeśli strumień jest mocny – problem jest w przystawce.



| Lp | Obawy niewłaściwego działania talerza (przystawki) do mycia kostki brukowej  | Czynności naprawcze   |
|----|--|---|
| 1  | Woda wypływa z dysz słabym strumieniem   | <p>Sprawdzić czy sitko w nypelu wlotowym jest czyste – zdj. A.<br/>Można wyciągnąć je szczypcami.</p> <p>Jeśli to nie pomogło należy wykręcić nypel wlotowy z piasty – zdj. C.</p> <p>Z nypła należy wyciągnąć wszystkie elementy - zdj. B.<br/>Sprawdzić czy są czyste i drożne.</p> <p>Szczególne uwagi należy zwrócić na dyszę „4”.<br/>Oringi na dyszy muszą być nieuszkodzone, a przy wkładaniu dyszy w nypel należy nasmarować oringi smarem silikonowym.</p> <p>Sprawdzić czy dysze na wirniku są drożne - zdj. D.</p> |
| 2  | Woda w ogóle nie wypływa z dysz  | Wszystkie czynności z punktu 1  |
| 3  | Woda wycieka przez łożysko   | <p>Wszystkie czynności z punktu 1</p> <p>Szczególne uwagi należy zwrócić na dyszę „4”.<br/>Oringi na dyszy muszą być nieuszkodzone, a przy wkładaniu dyszy w nypel należy nasmarować oringi smarem silikonowym.</p>   |
| 4  | Jeśli wszystkie czynności naprawcze nie dały rezultatu i wirnik nadal się nie kręci, a woda wycieka bokami, to najprawdopodobniej uszkodzeniu uległa dolna płaszczyzna, z którą styka się dysza „4”, a to oznacza, że do wymiany jest cały wirnik. |   |
| 5  | <p><b>Uwaga !</b> Przy wkręcaniu dyszy profilowanej należy zwrócić uwagę aby szczelina dyszy była ustawiona równolegle do osi wirnika – zdj. G.<br/>Przy dyszach uniwersalnych (okrągła dysza z oringiem) nie ma takiej potrzeby.</p>              |   |
|    | <p><b>Uwaga !</b> Gniazda dysz wykonane są z mosiądzu, przez to są wrażliwe na duże ilości piasku na kostce brukowej. Więc jeśli mają wytrzymać jak najdłużej to przed myciem usuń nadmiar piasku z kostki brukowej.</p>                           |   |
| 6  | <p><b>Łożyska</b> – we wszystkich przystawkach z serii <b>SYS-P</b> zamontowane są łożyska S-6003 2RS.<br/>Są to łożyska kulkowe ze stali nierdzewnej.</p>   |   |



### Uwaga !

1. Talerze **SYS-P1-300** i **SYS-P2-420** mają piasty wirników na pojedynczym łożysku kulkowym, dlatego raczej nie polecamy ich do zastosowań profesjonalnych ( na usługi ).
2. Talerze o średnicy 52 cm ( **SYS-P4-520** ) i większe, mają piasty wirników na dwóch łożyskach, dlatego nadają się do zastosowań profesjonalnych.
3. Przed myciem kostki brukowej zalecane jest usunięcie luźnego piasku i innych drobnych śmieci.



**SYSTEM** Maszyny i urządzenia do sprzątania  
ul. Józefa Góreckiego 50 64-100 Leszno

tel. 603 603 147 / 601 755 609  
e-mail: [biuro@system-leszno.pl](mailto:biuro@system-leszno.pl)  
[www.system-leszno.pl](http://www.system-leszno.pl)